



FIT-jelentés :: 2014

Intézményi jelentés

8. évfolyam

Tiszaalpári Árpád Fejedelem Általános Iskola

6066 Tiszaalpár, Alkotmány utca 14.

OM azonosító: 027907



EMBERI ERŐFORRÁSOK
MINISZTERIUMA

● KTATÁSI HIVATAL



Létszám adatok

A telephely kód táblázata

| | |
|---|--|
| A | 002 - Tiszaalpári Árpád Fejedelem Általános Iskola (általános iskola) (6066 Tiszaalpár, Alkotmány utca 14.) |
|---|--|

Az intézmény létszámadatai a 8. évfolyamon

| A telephely kódja | Képzési típus | Tanulók száma | | | | | | |
|-------------------|------------------|---------------|-------------|-------------------|--------------|-------------|-----------------------------|-------------------------|
| | | Összesen | SNI tanulók | Mentesült tanulók | BTMN tanulók | HHH tanulók | Jelentésre jogosult tanulók | A jelentésben szereplők |
| A | Általános iskola | 48 | 4 | 0 | 2 | 10 | 44 | 41 |
| Összesen | | 48 | 4 | 0 | 2 | 10 | 44 | 41 |

A korábbi mérésekben eredménnyel rendelkezőkre vonatkozó létszám adatok

| A telephely kódja | Képzési típus | Tanulók száma | | A telephelynek van-e az előzetes eredmény alapján becsült várható eredménye? |
|-------------------|------------------|---|---|--|
| | | Ebben a jelentésben szereplők (előző táblázat utolsó oszlopa) | Ebből a 2012-es mérésben eredménnyel rendelkeznek | |
| A | Általános iskola | 41 | 36 | Van |
| Összesen | | 41 | 36 | |

A Tanulói háttérkérdőívre és a családháttér-indexre vonatkozó létszám adatok

| A telephely kódja | Képzési típus | Tanulók száma | | | A telephelynek van-e CSH-indexe? |
|-------------------|------------------|-----------------------|------------------------------|----------------|----------------------------------|
| | | Jelentésre jogosultak | Tanulói kérdőívet kitöltötte | Van CSH-indexe | |
| A | Általános iskola | 44 | 38 | 30 | Van |
| Összesen | | 44 | 38 | 30 | |

Az intézmény jelentésre jogosult tanulóinak előző év végi matematikajegye

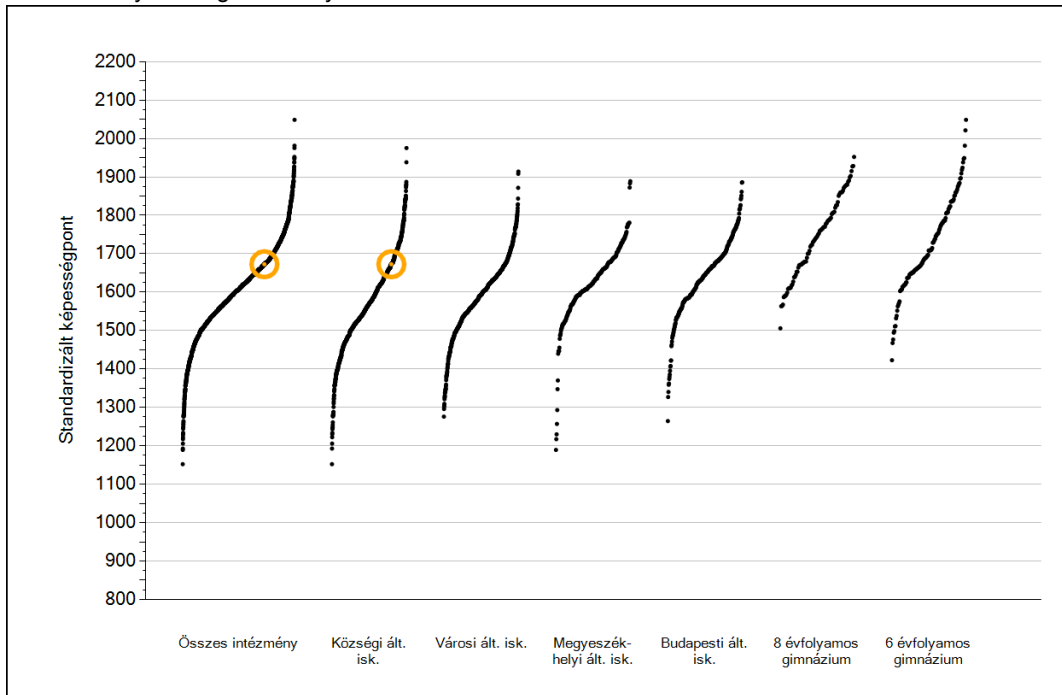
| A telephely kódja | Képzési típus | Szerepel-e a jelentésben? | Előző év végi matematikajegy | | | | | Összesen | |
|-------------------|------------------|----------------------------------|------------------------------|----------|----------|-----------|----------|-----------|-----------|
| | | | - | 1 | 2 | 3 | 4 | | 5 |
| A | Általános iskola | Jelentésben szereplők | 0 | 0 | 8 | 11 | 9 | 13 | 41 |
| | | Jelentésben nem szereplők | 0 | 0 | 1 | 2 | 0 | 0 | 3 |
| Összesen | | Jelentésben szereplők | 0 | 0 | 8 | 11 | 9 | 13 | 41 |
| | | Jelentésben nem szereplők | 0 | 0 | 1 | 2 | 0 | 0 | 3 |



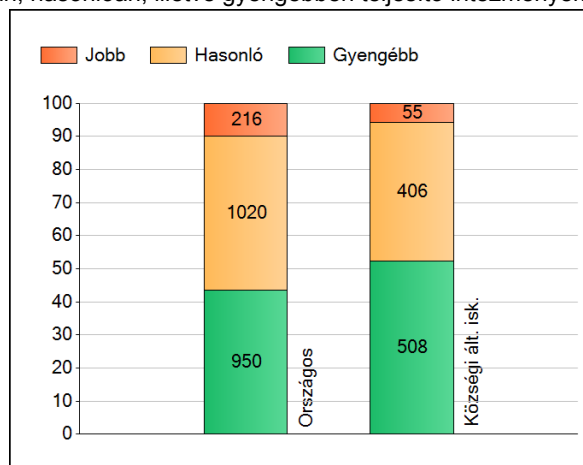
Matematika

1a Átlageredmények

Az intézmények átlageredményeinek összehasonlítása



A szignifikánsan jobban, hasonlóan, illetve gyengébben teljesítő intézmények száma és aránya (%)



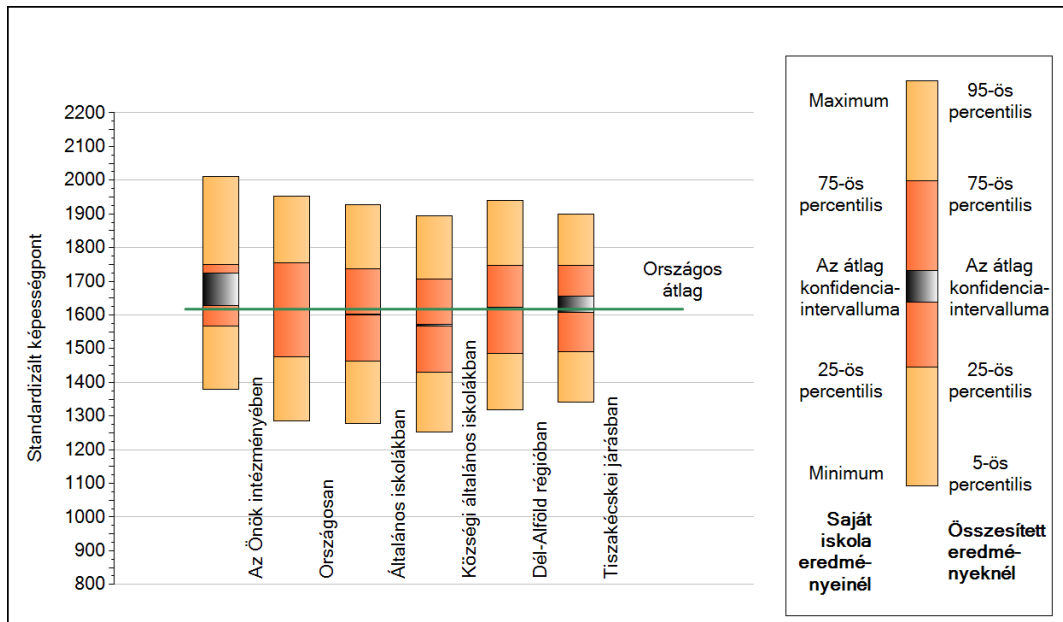
A tanulók átlageredménye és az átlag megbízhatósági tartománya (konfidencia-intervalluma)

| | |
|-------------------------------------|-------------------------|
| Az Önök intézményében | 1673 (1627;1724) |
| Országosan | 1617 (1616;1618) |
| Általános iskolákban | 1602 (1601;1603) |
| Községi általános iskolákban | 1570 (1568;1572) |
| Városi általános iskolákban | 1593 (1590;1595) |
| Megyeszékhelyi általános iskolákban | 1636 (1633;1638) |
| Budapesti általános iskolákban | 1649 (1646;1652) |
| 8 évfolyamos gimnáziumokban | 1760 (1754;1765) |
| 6 évfolyamos gimnáziumokban | 1749 (1745;1753) |

1b

A képességeloszlás néhány jellemzője

A tanulók képességeloszlása az Önök intézményében és azokban a részpopulációkban, amelyekbe Önök is tartoznak

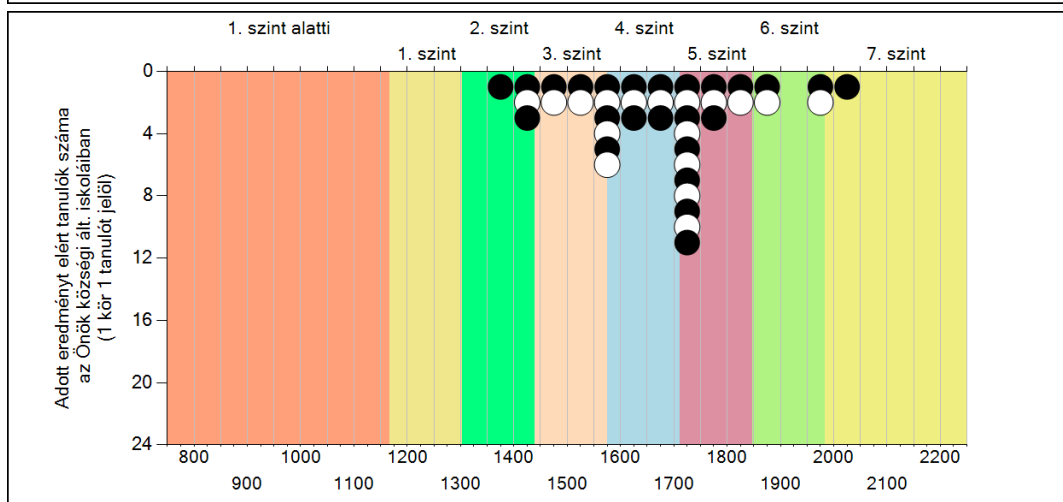
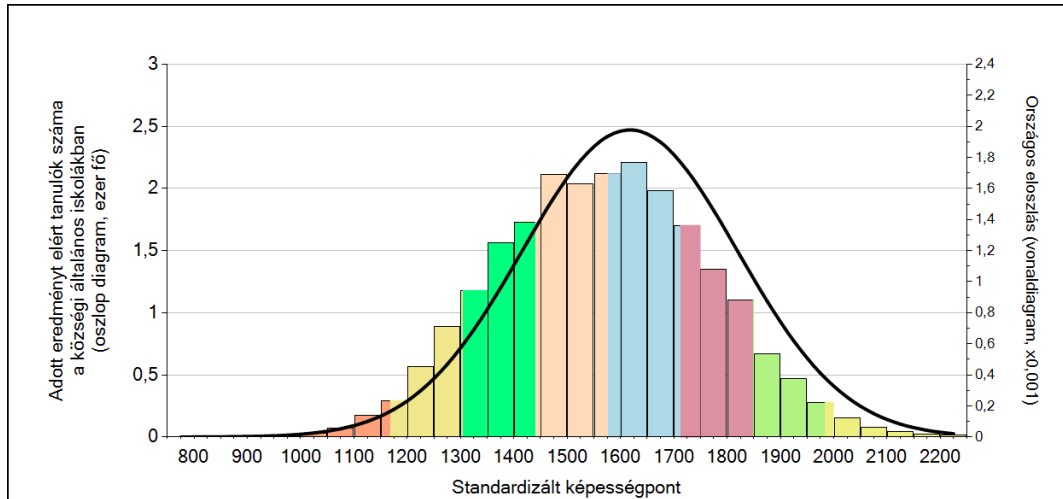


A tanulók képességeloszlása az egyes részpopulációkban

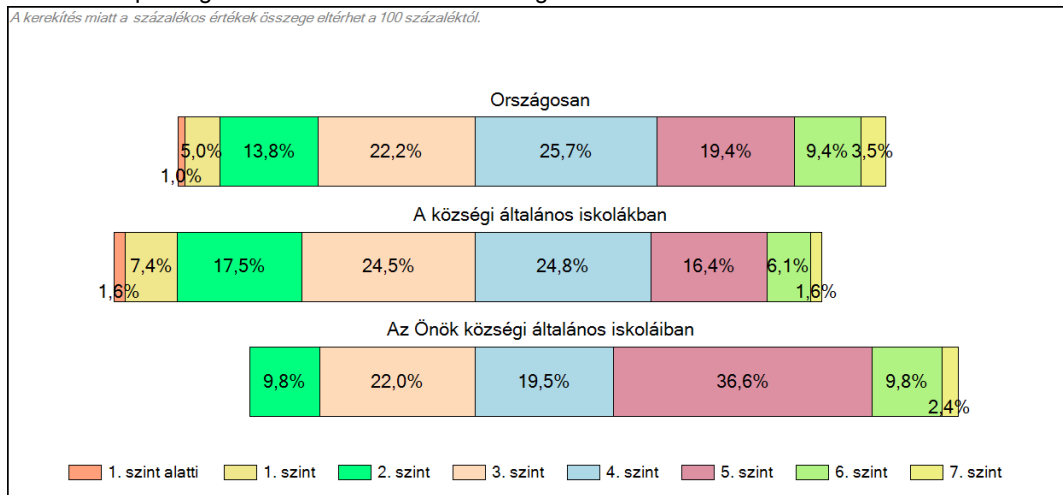
| | Min. / 5-ös perc. | 25-ös perc. | Átlag | (konf. int.) | 75-ös perc. | Max. / 95-ös perc. |
|-------------------------------|-------------------|-------------|-------------|--------------------|-------------|--------------------|
| Az Önök intézményében | 1380 | 1567 | 1673 | (1627;1724) | 1748 | 2011 |
| Országosan | 1287 | 1476 | 1617 | (1616;1618) | 1756 | 1952 |
| Általános iskolákban | 1279 | 1463 | 1602 | (1601;1603) | 1737 | 1928 |
| Közszégi általános iskolákban | 1253 | 1430 | 1570 | (1568;1572) | 1706 | 1894 |
| Dél-Alföld régióban | 1317 | 1486 | 1620 | (1617;1623) | 1747 | 1941 |
| Tiszakécskei járásban | 1341 | 1492 | 1629 | (1607;1655) | 1746 | 1900 |

1c Képességeloszlás

Az országos eloszlás, valamint a tanulók eredményei a községi általános iskolákban és az Önök községi általános iskoláiban

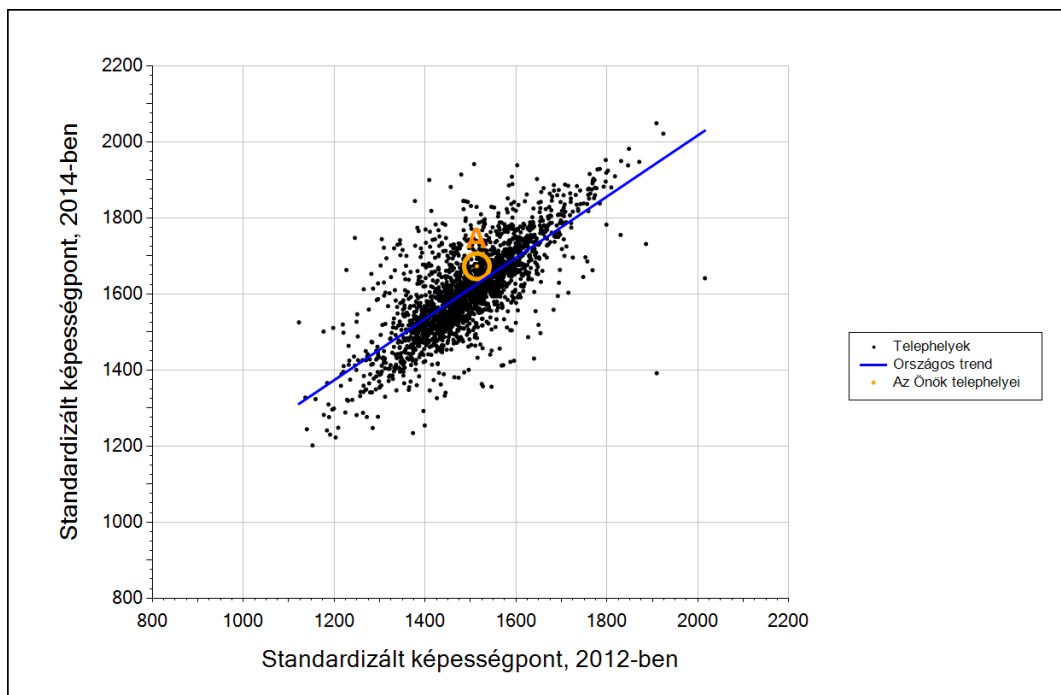


A tanulók képességszintek szerinti százalékos megoszlása



3b

Átlageredmény a tanulók korábbi eredményének tükrében telephelyenként



Telephelyeik eredménye a regressziós becslés alapján várható eredmény tükrében

| | | | |
|-------------|---|------|-------------|
| A telephely | Telephelyük 2014-es átlageredménye | 1673 | (1627;1724) |
| | A telephely tanulóinak 2012-es átlageredménye | 1514 | (1476;1548) |
| | Várható eredmény az összes telephelyre illesztett regressziós egyenes alapján | 1626 | |
| | (a tényleges eredmény ettől nem különbözik szignifikánsan) | | |

* Csak azok a telephelyek szerepelnek az ábrán, amelyek esetében legalább a tanulók kétharmada és legalább tíz tanuló megírta a két évvel korábbi mérést, és amelyeken a korábbi eredménnyel rendelkező diákok e mérésbeli átlaga belesik az összes diák e mérésben elért képességátlagának konfidenciaintervallumába mindkét területen.

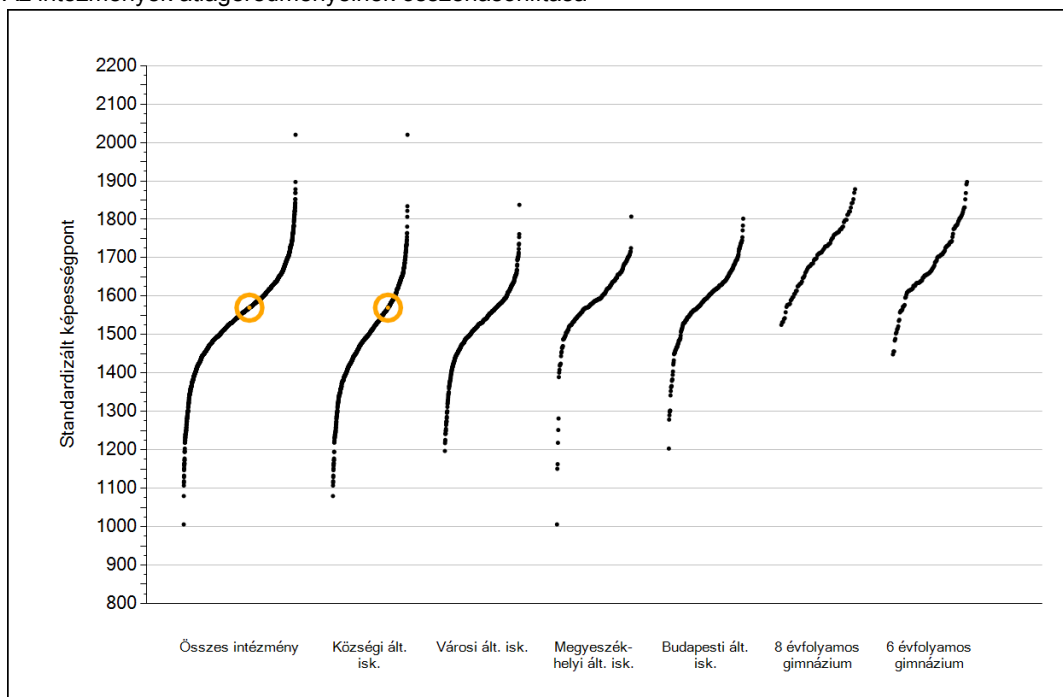


Szövegértés

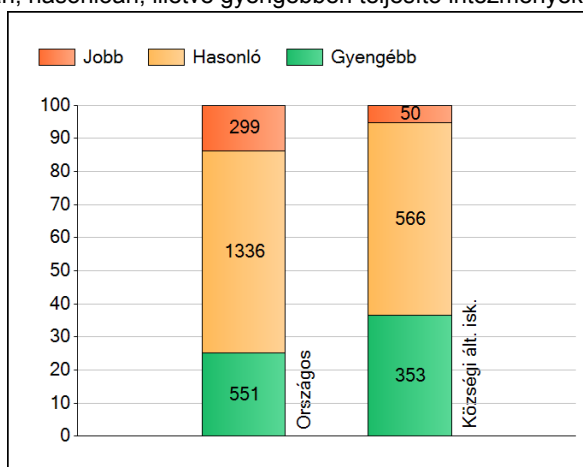
1a

Átlageredmények

Az intézmények átlageredményeinek összehasonlítása



A szignifikánsan jobban, hasonlóan, illetve gyengébben teljesítő intézmények száma és aránya (%)



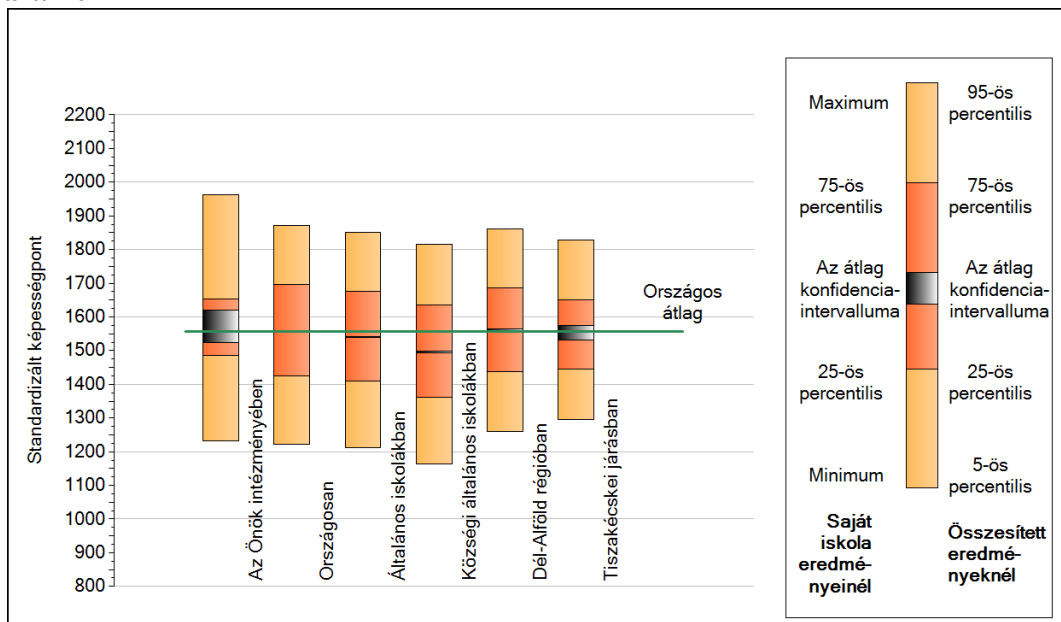
A tanulók átlageredménye és az átlag megbízhatósági tartománya (konfidencia-intervalluma)

| | |
|-------------------------------------|-------------------------|
| Az Önök intézményében | 1570 (1523;1621) |
| Országosan | 1557 (1556;1558) |
| Általános iskolákban | 1540 (1539;1541) |
| Községi általános iskolákban | 1497 (1494;1499) |
| Városi általános iskolákban | 1531 (1529;1534) |
| Megyeszékhelyi általános iskolákban | 1587 (1584;1590) |
| Budapesti általános iskolákban | 1596 (1593;1599) |
| 8 évfolyamos gimnáziumokban | 1714 (1708;1718) |
| 6 évfolyamos gimnáziumokban | 1696 (1692;1701) |

1b

A képességeloszlás néhány jellemzője

A tanulók képességeloszlása az Önök intézményében és azokban a részpopulációkban, amelyekbe Önök is tartoznak



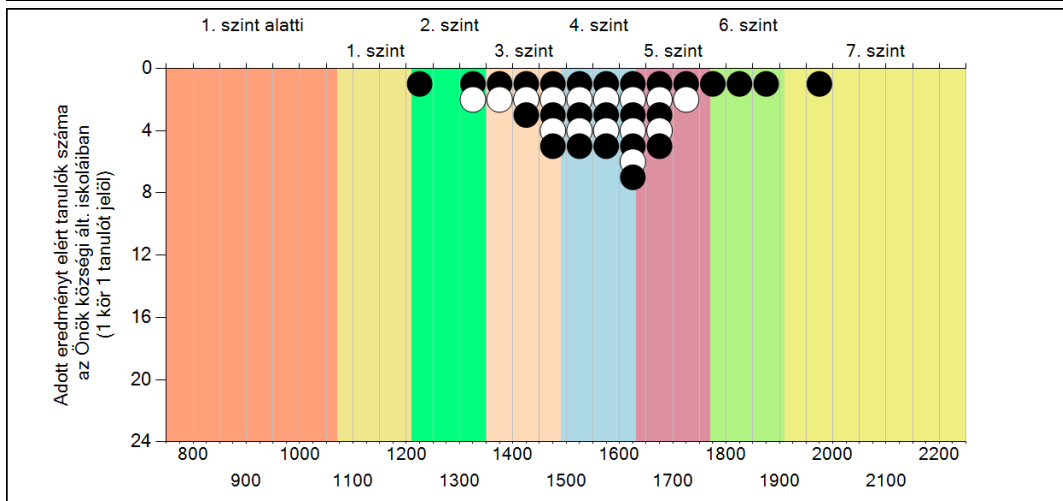
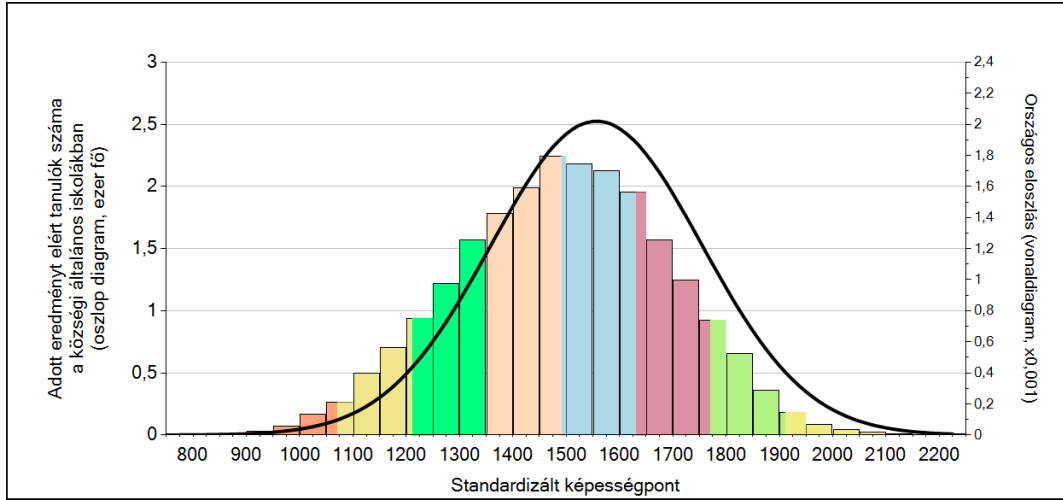
A tanulók képességeloszlása az egyes részpopulációkban

| | Min. / 5-ös perc. | 25-ös perc. | Átlag | (konf. int.) | 75-ös perc. | Max. / 95-ös perc. |
|------------------------------|-------------------|-------------|-------------|--------------------|-------------|--------------------|
| Az Önök intézményében | 1232 | 1485 | 1570 | (1523;1621) | 1653 | 1964 |
| Országosan | 1222 | 1424 | 1557 | (1556;1558) | 1696 | 1871 |
| Általános iskolákban | 1213 | 1409 | 1540 | (1539;1541) | 1676 | 1850 |
| Községi általános iskolákban | 1164 | 1361 | 1497 | (1494;1499) | 1634 | 1815 |
| Dél-Alföld régióban | 1261 | 1438 | 1561 | (1558;1565) | 1686 | 1861 |
| Tiszakécskei járásban | 1295 | 1444 | 1553 | (1532;1574) | 1652 | 1827 |

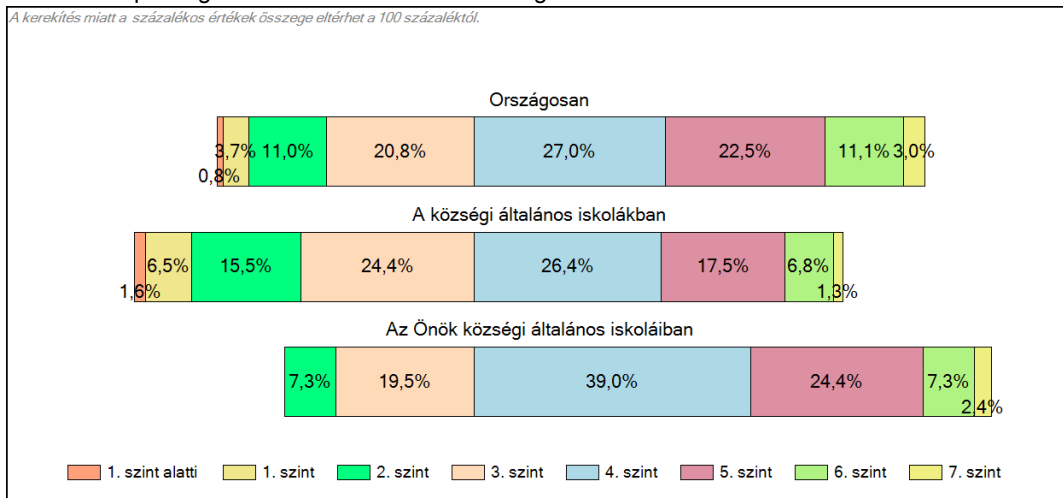
1c

Képességeloszlás

Az országos eloszlás, valamint a tanulók eredményei a községi általános iskolákban és az Önök községi általános iskoláiban

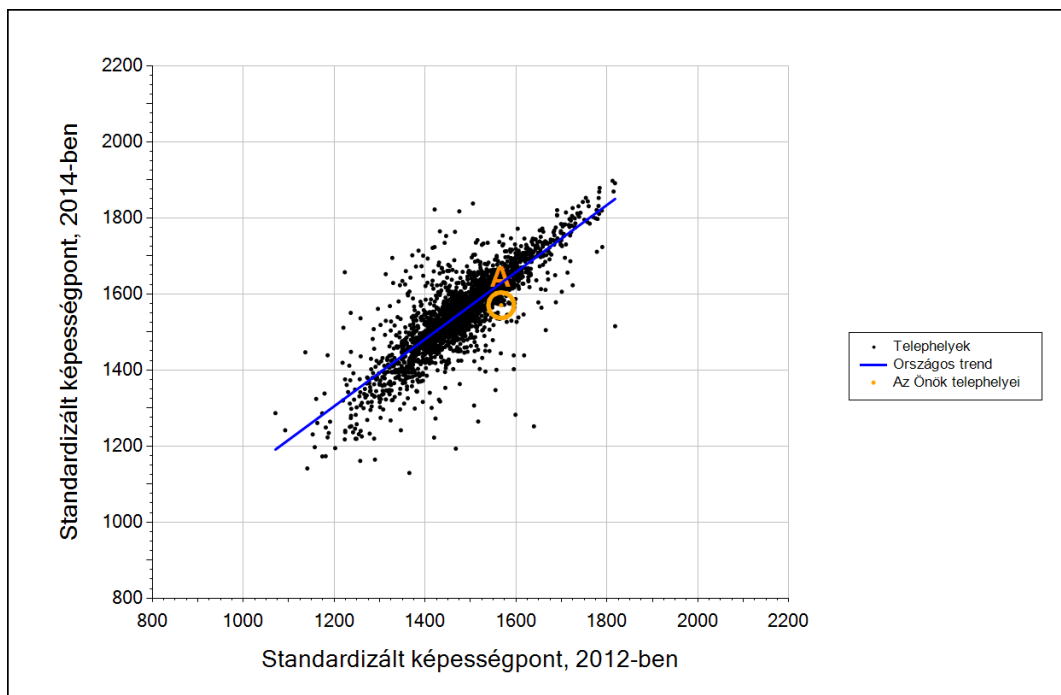


A tanulók képességszintek szerinti százalékos megoszlása



3b

Átlageredmény a tanulók korábbi eredményének tükrében telephelyenként



Telephelyeik eredménye a regressziós becslés alapján várható eredmény tükrében

| | | | |
|-------------|---|------|-------------|
| A telephely | Telephelyük 2014-es átlageredménye | 1570 | (1523;1621) |
| | A telephely tanulóinak 2012-es átlageredménye | 1567 | (1522;1615) |
| | Várható eredmény az összes telephelyre illesztett regressziós egyenes alapján | 1629 | |
| | (a tényleges eredmény ennél szignifikánsan gyengébb) | | |

* Csak azok a telephelyek szerepelnek az ábrán, amelyek esetében legalább a tanulók kétharmada és legalább tíz tanuló megírta a két évvel korábbi mérést, és amelyeken a korábbi eredménnyel rendelkező diákok e mérésbeli átlaga belesik az összes diák e mérésben elért képességátlagának konfidenciaintervallumába mindkét területen.